

# Incheon International Airport Highway Lighting Billboard Media

JEONHONG



인천국제공항은 국제적인 허브 공항으로 다양한 국적의 여행객과 비즈니스 목적의 고객층에게 차별화된 브랜드를 홍보 할 수 있다.

인천공항 고속도로의 통행량은 코로나로 인하여 급감하였으나, 매년 회복되어 현재 코로나 이전으로 이용객이 증가 하였으며 수도권 항공 운송의 수요 및 동북아시아를 잇는 허브 공항으로서의 역할을 확실히 하고 있다.

구분	매체 위치	광고형식	화면규격		광고물운영	월광고료 (부가세별도)
			가로,세로	화면,수		
인천-01	인천광역시 서구 검암동 58-9	상행	평면형	18 x 8	주간: 24시화면표출  야간: 일몰시간부터 24시까지 점등	₩4,000만원
인천-02	인천광역시 서구 검암동 437-1	상행	평면형	18 x 8		₩3,600만원
인천-03	인천시 서구 신불IC로부터 21.2km	하행	평면형	18 x 8		₩3,800만원
인천-04	인천시 서구 신불IC로부터 20.7km	하행	평면형	18 x 8		₩4,500만원
인천-05	인천광역시 서구 경서동 178-8	하행	전광판	18 x 8		₩10,000만원 (툰키판매)
인천-06	인천시 서구 신불IC로부터 19.1km	상행	평면형	18 x 8		₩4,000만원

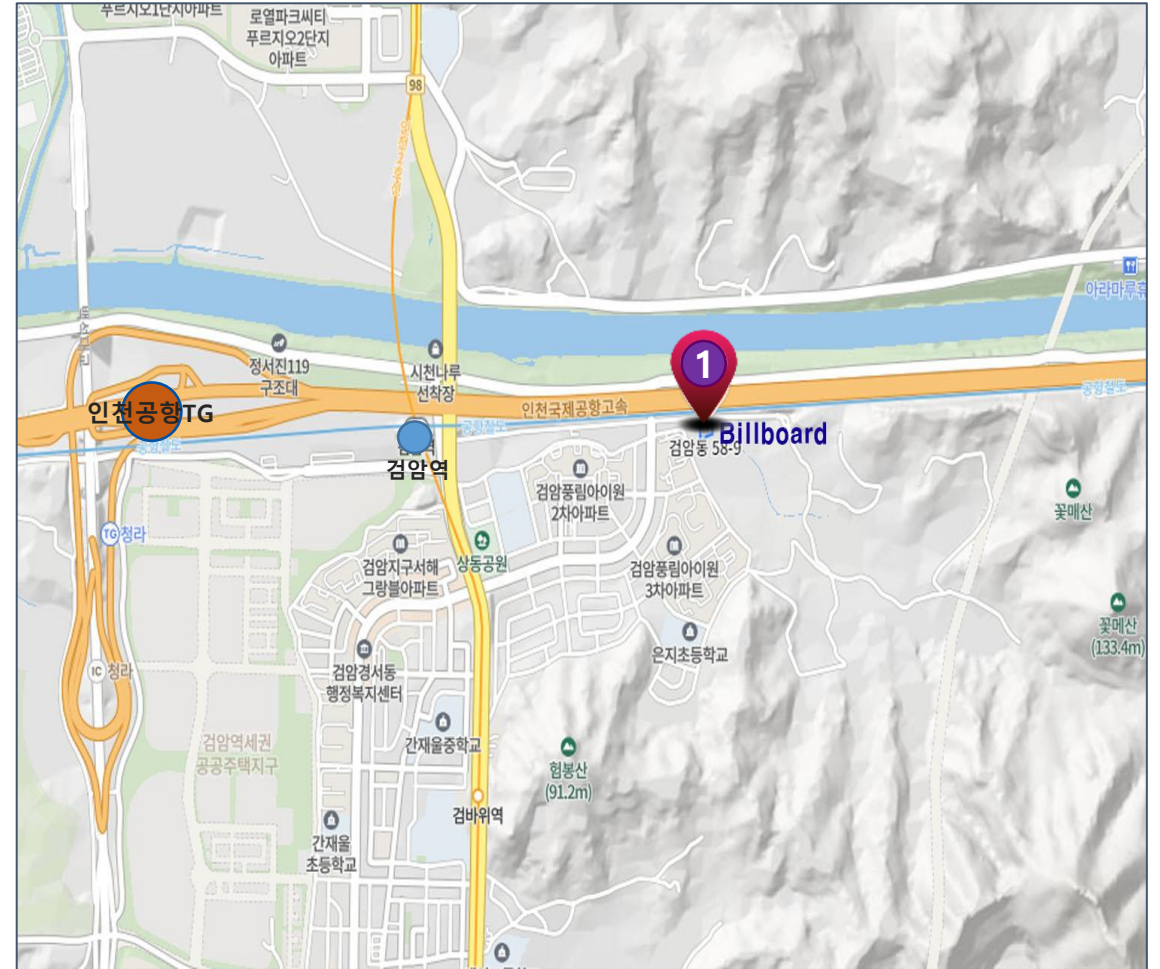


1 인천광역시 서구 검암동 58-9

서울 방면(상행) \_ 광고물 가시거리 약 1km이상



인천공항 방면(하행) \_ 광고물 가시거리 약 600m이상

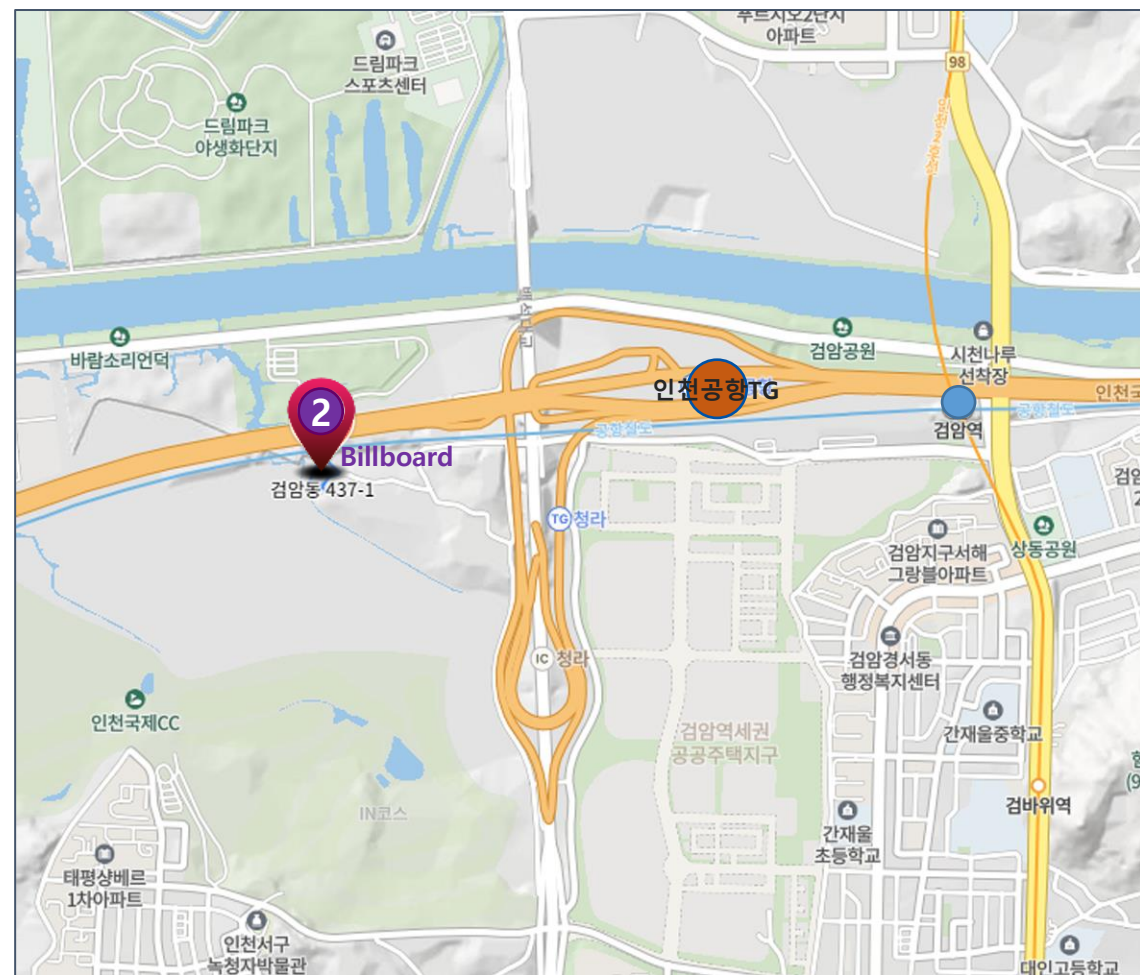


**2 인천광역시 서구 검암동 437-1**

서울 방면(상행) \_ 광고물 가시거리 약 600m이상



인천공항 방면(하행) \_ 광고물 가시거리 약 900m이상

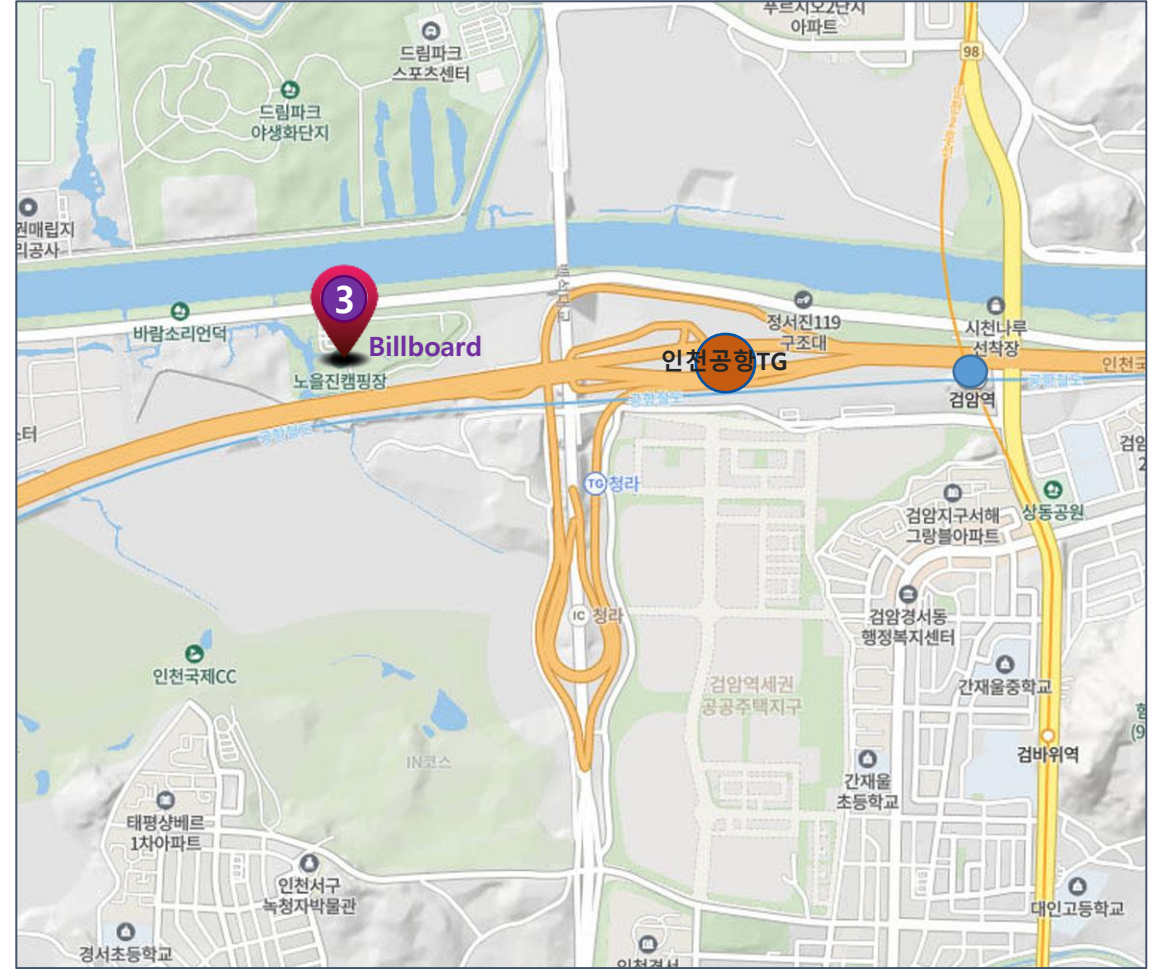


**3 인천광역시 서구 신불IC로부터 21.2km**

서울 방면(상행) \_ 광고물 가시거리 약 900m이상



인천공항 방면(하행) \_ 광고물 가시거리 약 700m이상

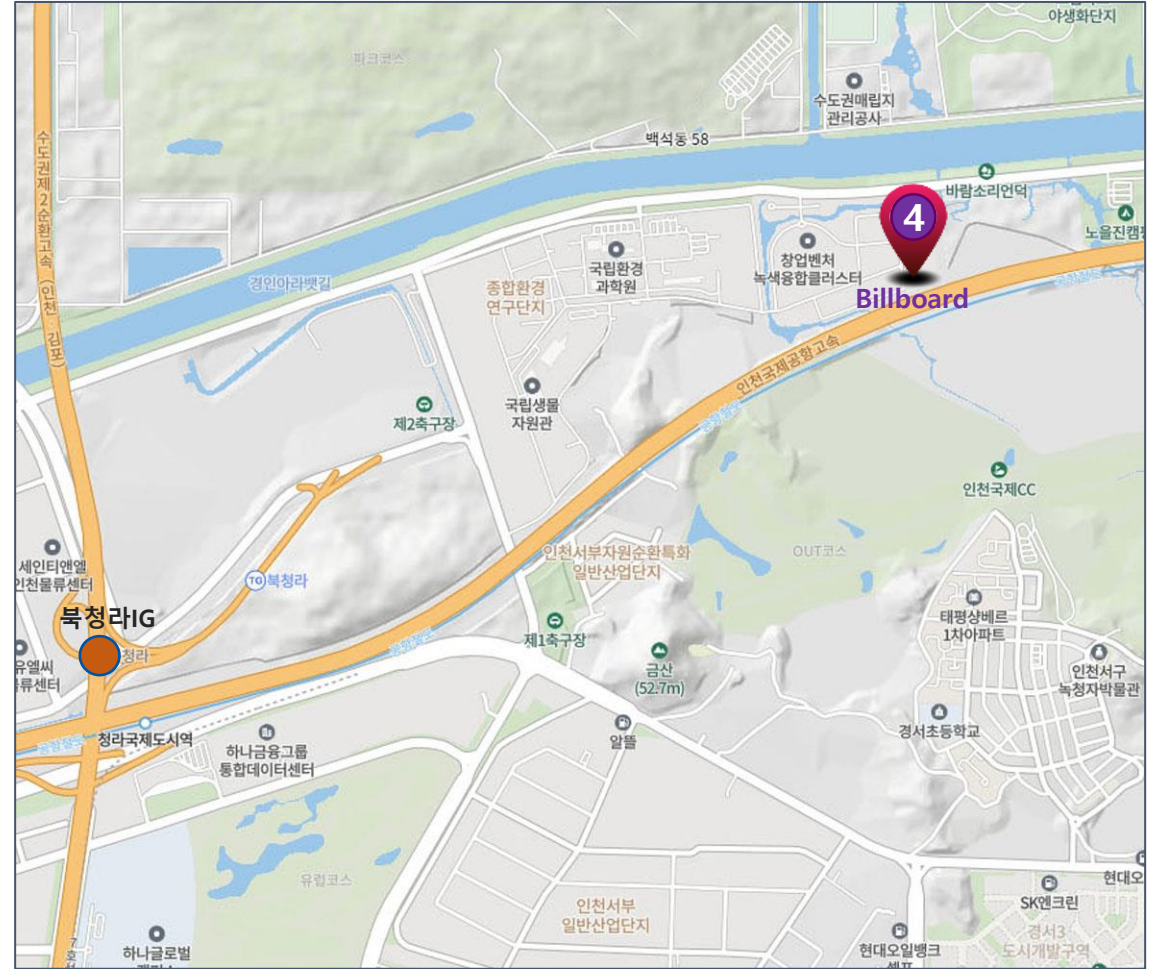
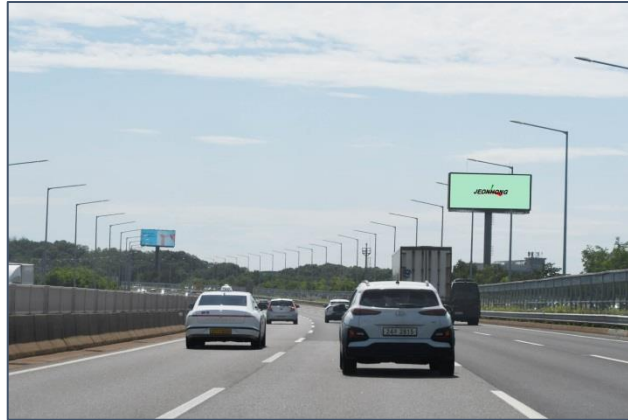
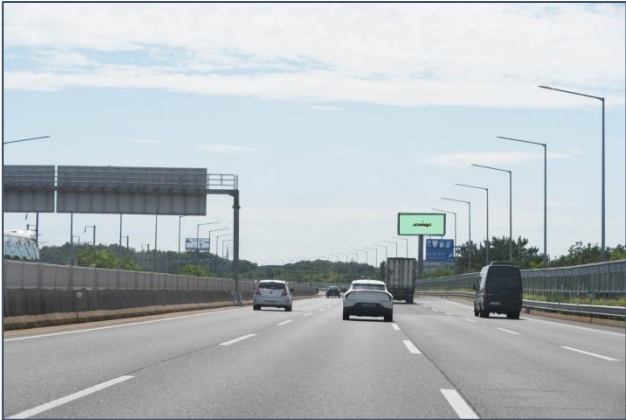


**4 인천광역시 서구 신불IC로부터 20.7km**

서울 방면(상행) \_ 광고물 가시거리 약 800m이상



인천공항 방면(하행) \_ 광고물 가시거리 약 1km이상



**5 인천광역시 서구 경서동 178-8(디지털 전광판)**

서울 방면(상행) \_ 광고물 가시거리 약 900m이상



인천공항 방면(하행) \_ 광고물 가시거리 약 1km이상

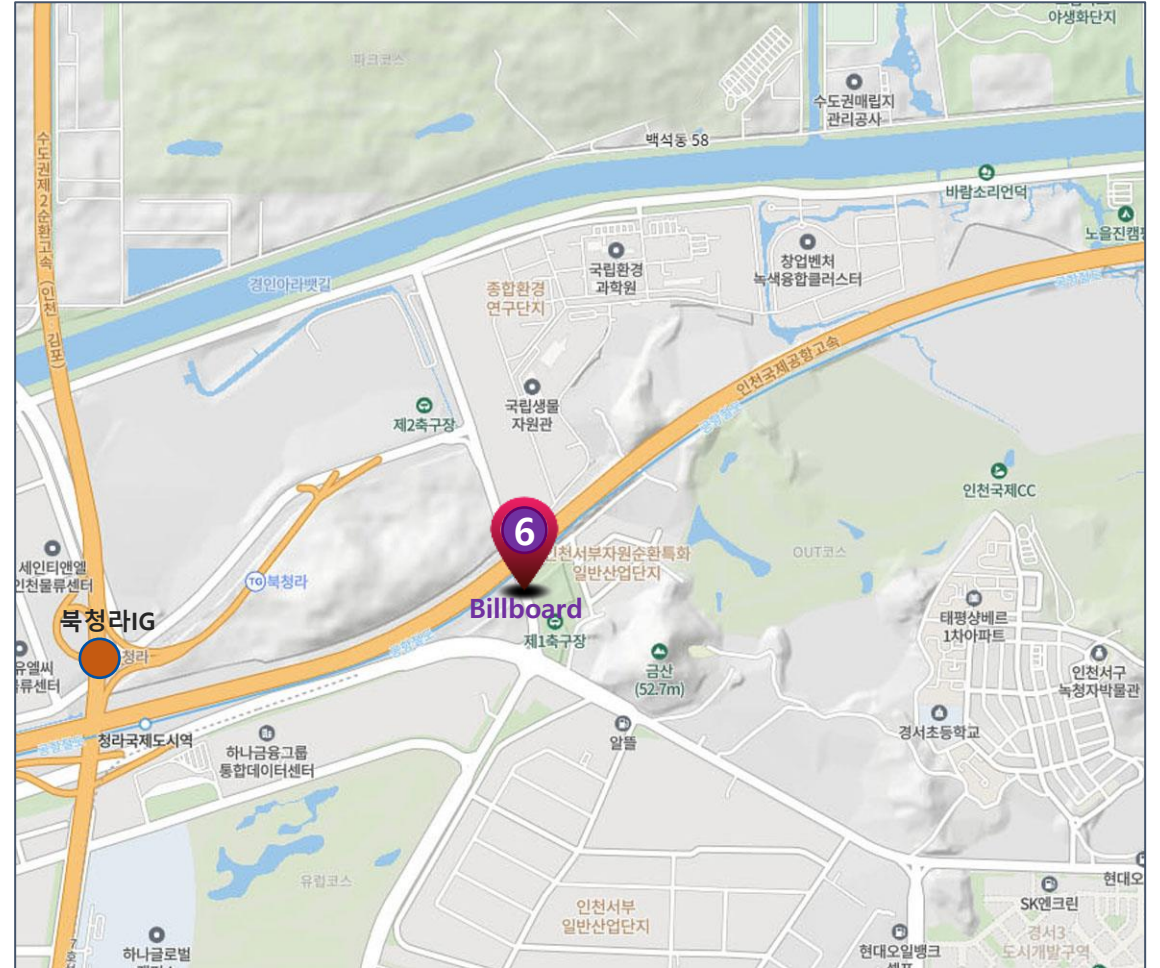
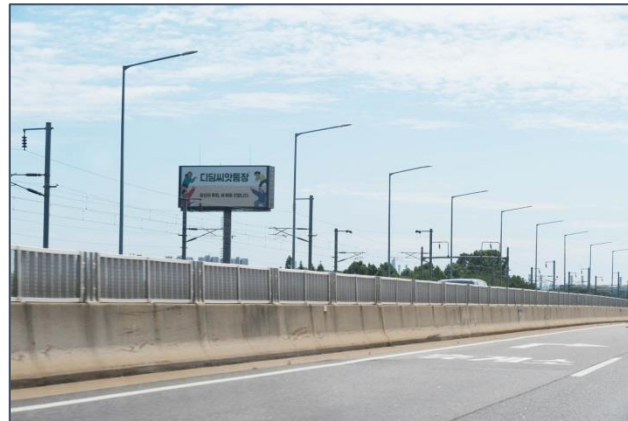
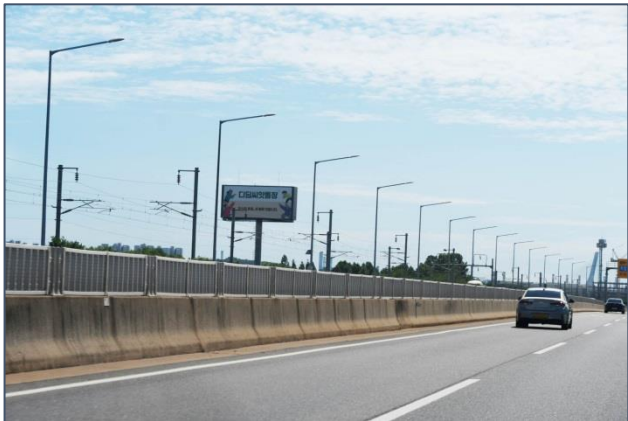


**6 인천광역시 서구 신불IC로부터 19.1km**

서울 방면(상행) \_ 광고물 가시거리 약 800m이상



인천공항 방면(하행) \_ 광고물 가시거리 약 600m이상

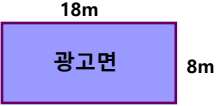
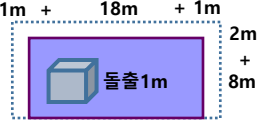


# Media Guidelines

주요 고속도로 대형 조명용 billboard로서 기업 홍보 및 상품 광고를 다양하게 표현할 수 있음

□ 광고 표출 진행 프로세스



광고규격	광고형식 이미지 구성	예 시	파일형식
가로 18m 세로 8m (양면)	<ul style="list-style-type: none"> <li>▷ 평면형 : - 광고규격 내 실사 이미지 표현</li> <li>▷ 복합형 : - 광고면을 기준으로 상,하,좌,우,전면 돌출 할 수 있다 ( 단 광고물 하단부의 돌출은 제한 될 수 있다 )</li> <li>- 상단 돌출은 최대2m, 좌,우측 돌출은 최대1m</li> <li>전면 돌출은 최대 1m를 초과할 수 없다.</li> <li>- 심의 위원회에서 과다한 돌출 사항에 관하여 구조안전검토서를 요청할 수 있다.</li> </ul>	<ul style="list-style-type: none"> <li>▷ 평면형   </li> <li>▷ 복합형   </li> </ul>	<p>AI, EPS파일</p> <p>기타대용량파일</p>

□ 광고 운영, 판매진행

광고형식	광고물 운영시간	비 고
<p>평면형 (주간, 야간)</p> <p>복합형 (주간, 야간)</p>	<p>주간 : 24시 화면표출</p> <p>야간 : 일몰시간부터 24:00시까지 점등</p>	<p>평면형은 복합형으로 가능</p>



# 전광판 Guidelines

인천국제공항 고속도로 전광판 매체로써 기업 홍보 및 상품 광고를 다양하게 표현할 수 있음

□ 광고 표출 진행 프로세스



광고이미지 픽셀	이미지 구성	파일형식
1,584 Pixel(가로) 720 Pixel(세로)	스틸컷	JPG파일

□ 광고 판매 진행

규격	광고송출	전광판 운영시간	광고료 (톤키판매)
18m(가로), 8m(세로) (상행1면,하행1면)	상업광고 80% 공익광고 20%	06:00 ~24:00	월9,000만원 (대행료/부가세/별도)