

# Gyeongbu Expressway Lighting Billboard Media



수도권 지역 거점 도시들을 거치며 서울의 축으로 안성, 천안, 대구, 울산, 부산 등 대한민국 국토의 “대동맥”으로 불리는 중요 고속도로이다.

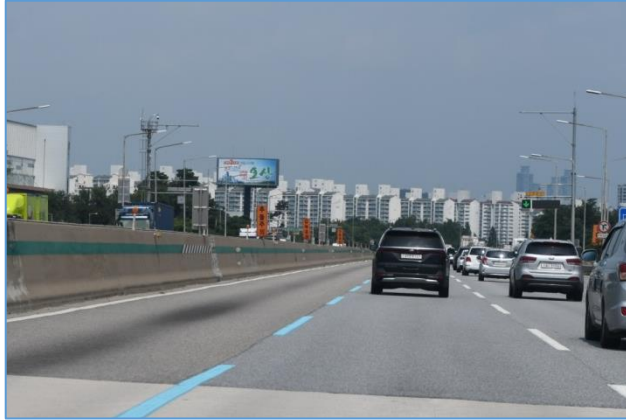
전국의 중심 고속도로로서 많은 이용객을 포함한 다양한 고객층에게 차별화된 브랜드 경험을 통하여 높은 광고효과를 기대 할 수 있다.

구분	매체 위치	광고형식	화면규격		광고물운영	월광고료 (부가세별도)
			가로,세로	화면,수		
경부-01	경기도 오산시 원동 144-7	하행	평면형	18 x 8	양면	₩3,600만원
경부-02	경기도 오산시 원동 108-1	하행	복합형	18 x 8	양면	₩3,600만원
경부-03	경기도 안성시 원곡면 산하리 136-4	상행	평면형	18 x 8	양면	₩3,200만원
경부-04	경기도 안성시 원곡면 산하리 168-2	하행	평면형	18 x 8	양면	₩3,200만원
경부-05	경기도 안성시 원곡면 지문리 543	하행	평면형	18 x 8	양면	₩3,200만원
경부-06	경기도 안성시 공도읍 건천리 360-1	하행	평면형	18 x 8	양면	₩2,900만원
경부-07	경기도 안성시 미양면 신계리 176-4	하행	평면형	18 x 8	양면	₩2,900만원

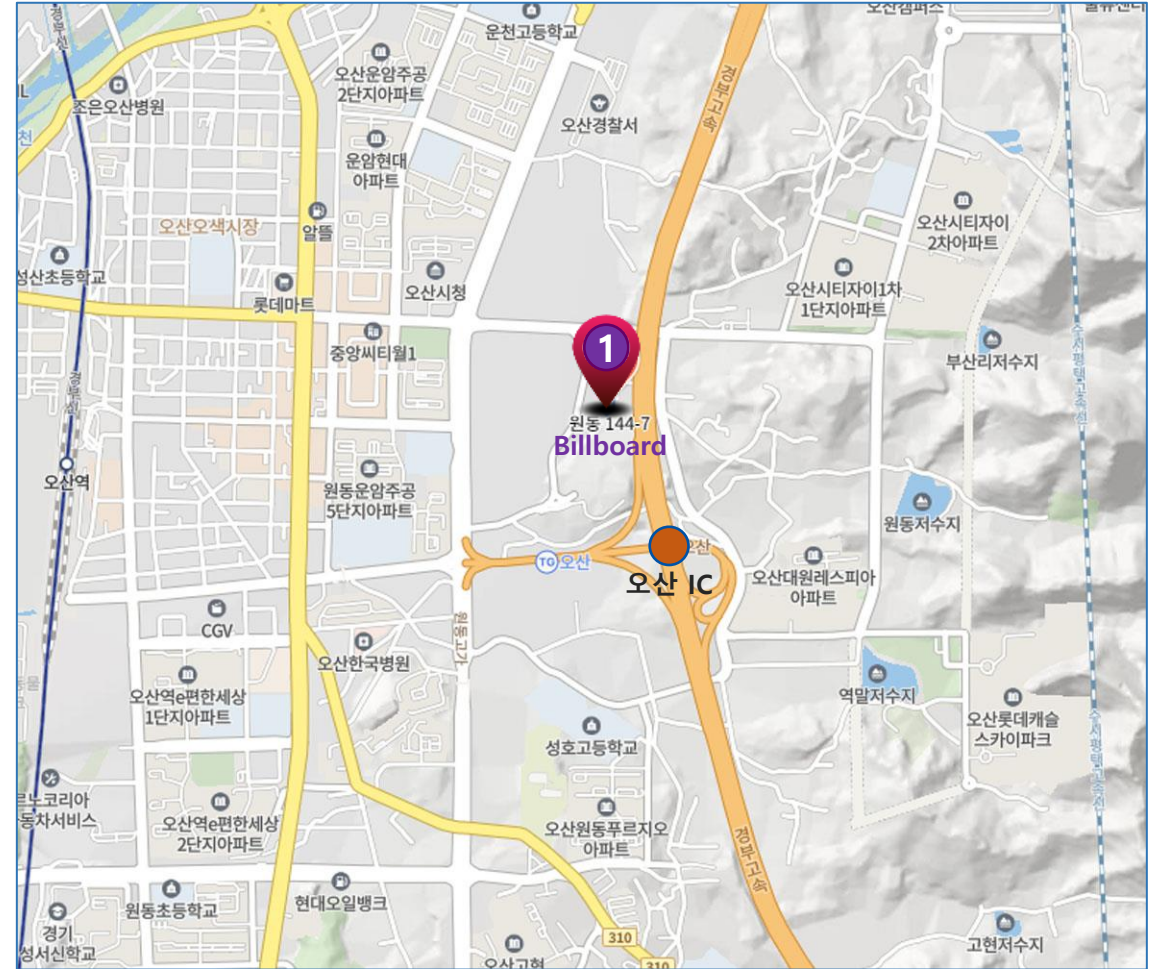


## 1 경기도 오산시 원동 144-7

서울 방면(상행) \_ 광고물 가시거리 약 1km이상



천안 방면(하행) \_ 광고물 가시거리 약 600m이상

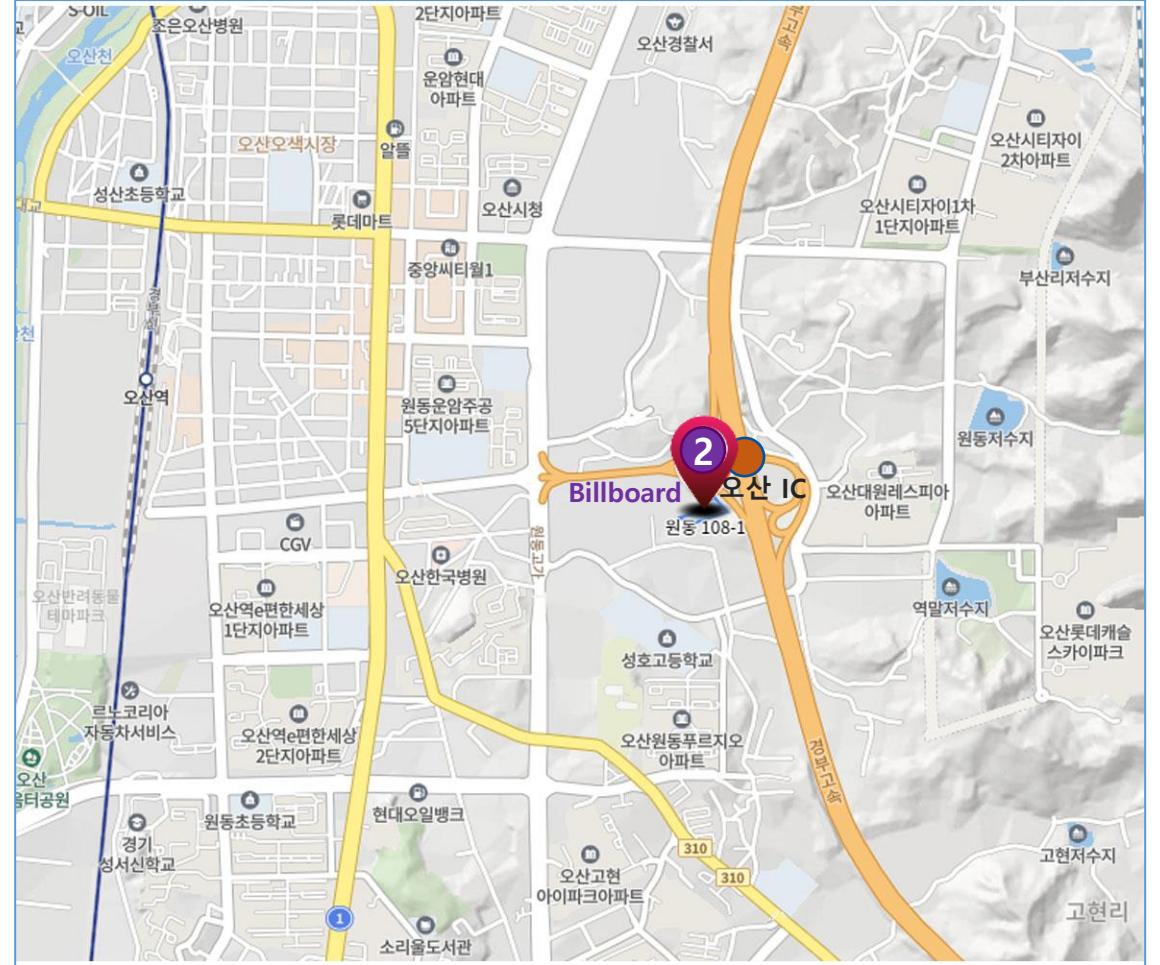


## 2 경기도 오산시 원동 108-1

서울 방면(상행) \_ 광고물 가시거리 약 700m이상



대전 방면(하행) \_ 광고물 가시거리 약 800m이상

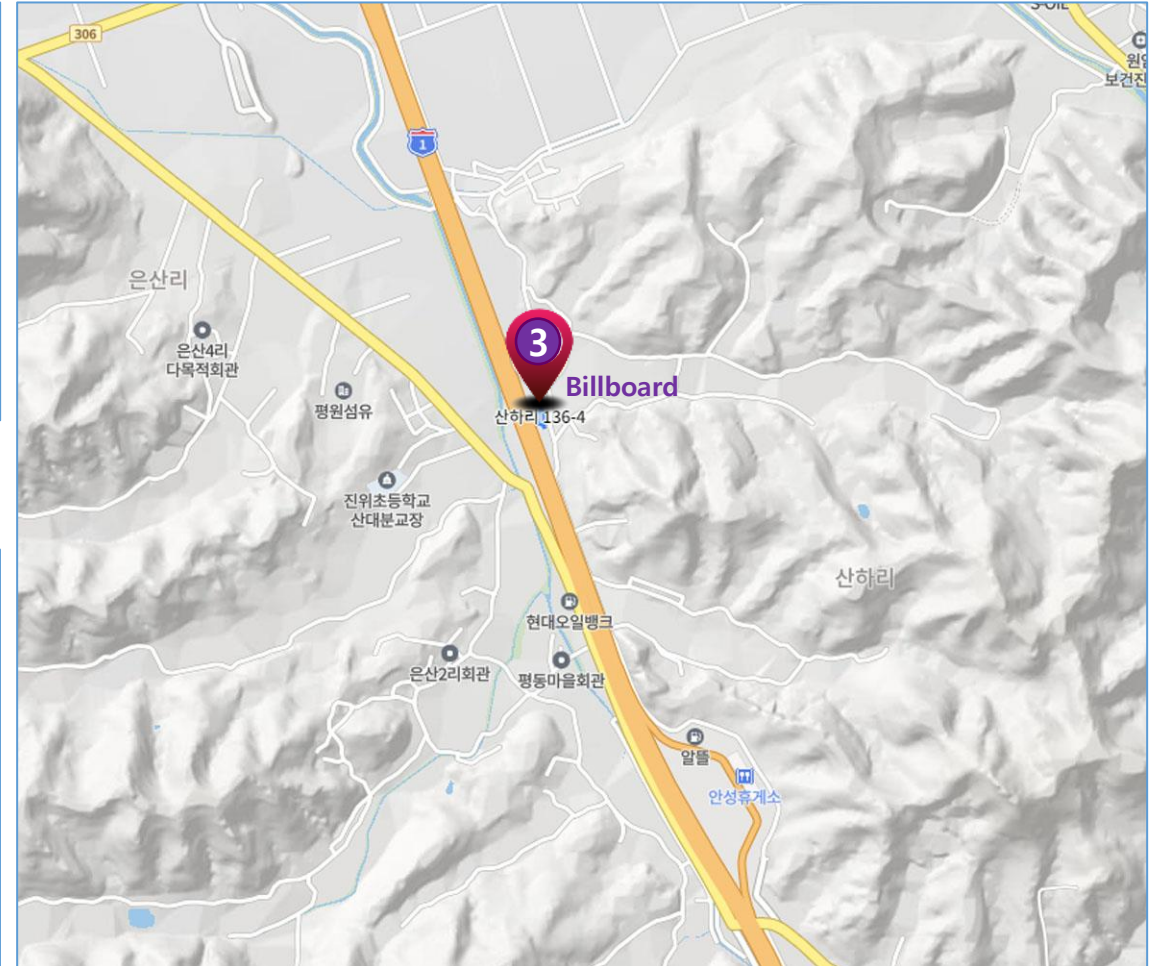


3 경기도 안성시 원곡면 산하리 136-4

서울 방면(상행) \_ 광고물 가시거리 약 900m이상



대전 방면(하행) \_ 광고물 가시거리 약 1km이상

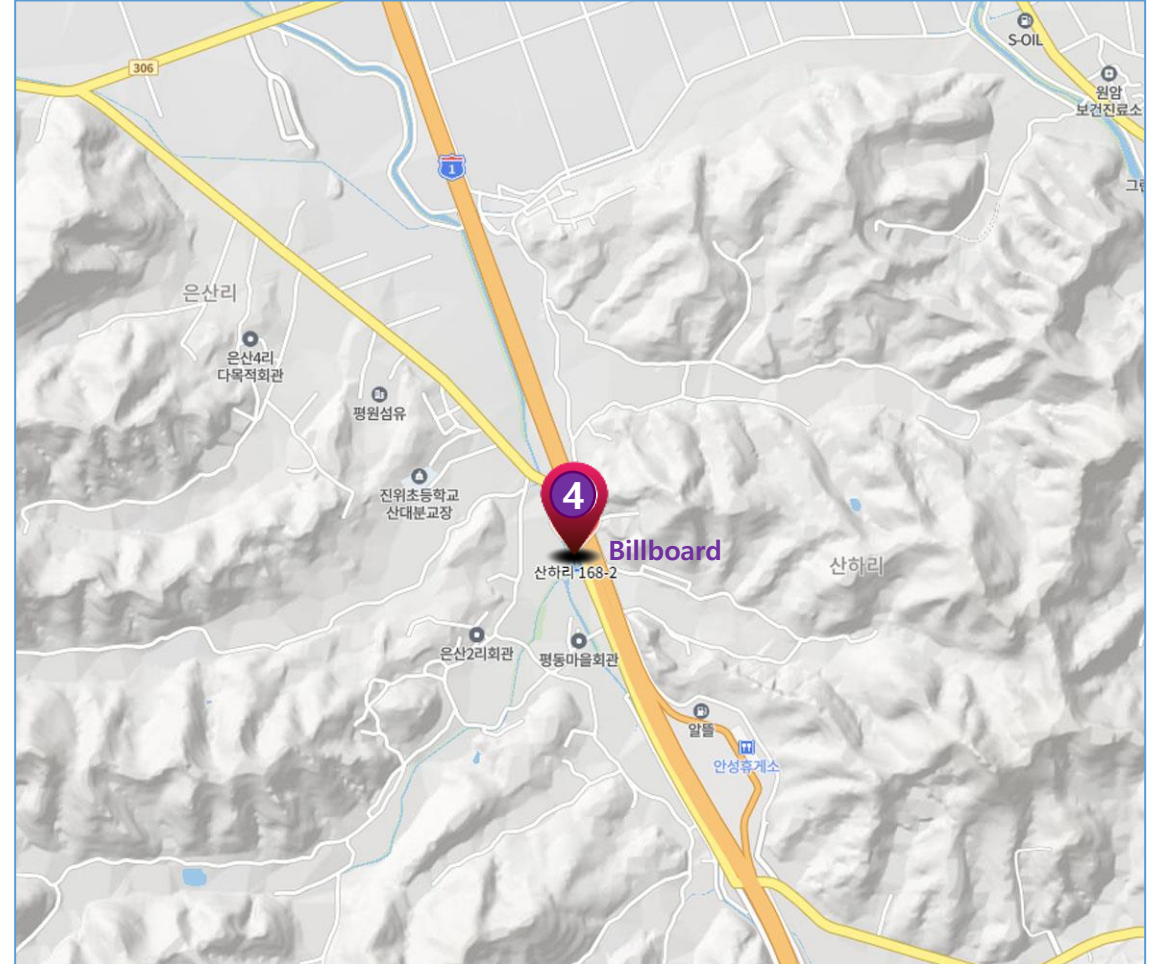


4 경기도 안성시 원곡면 산하리 168-2

서울 방면(상행) \_ 광고물 가시거리 약 1km이상



대전 방면(하행) \_ 광고물 가시거리 약 1km이상

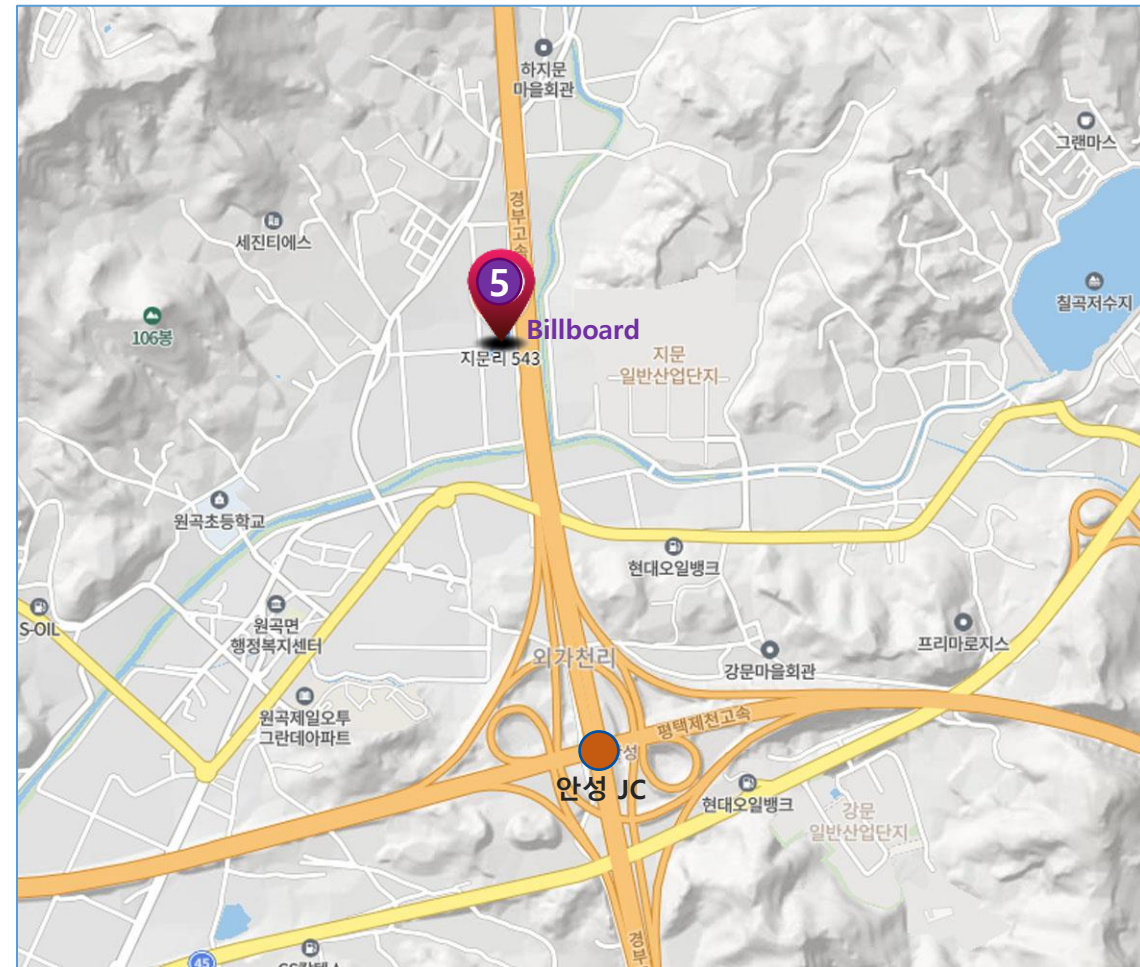


5 경기도 안성시 원곡면 지문리 543

서울 방면(상행) \_ 광고물 가시거리 약 900m이상

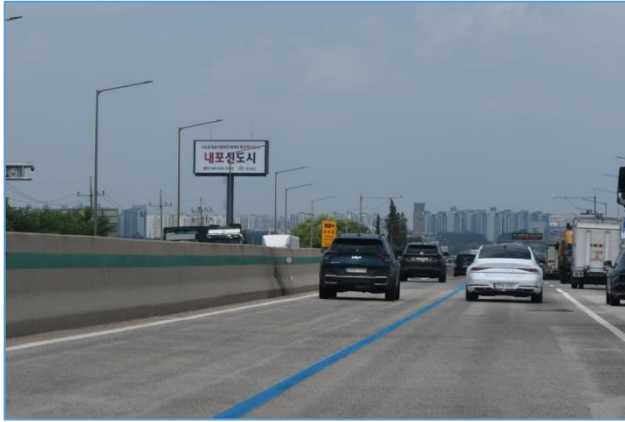


대전 방면(하행) \_ 광고물 가시거리 약 800m이상

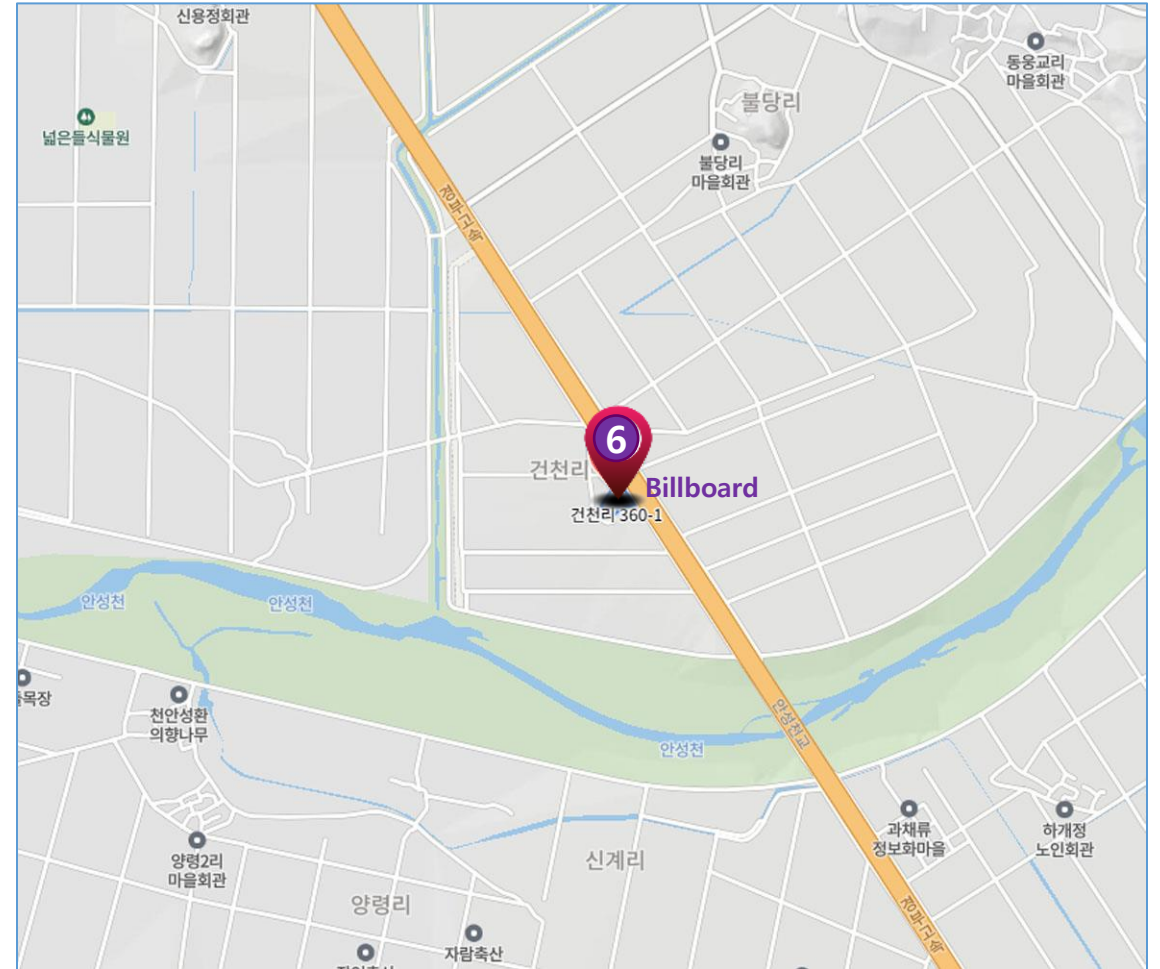


**6** 경기도 안성시 공도읍 건천리 360-1

서울 방면(상행) \_ 광고물 가시거리 약 1km이상



대전 방면(하행) \_ 광고물 가시거리 약 1km이상

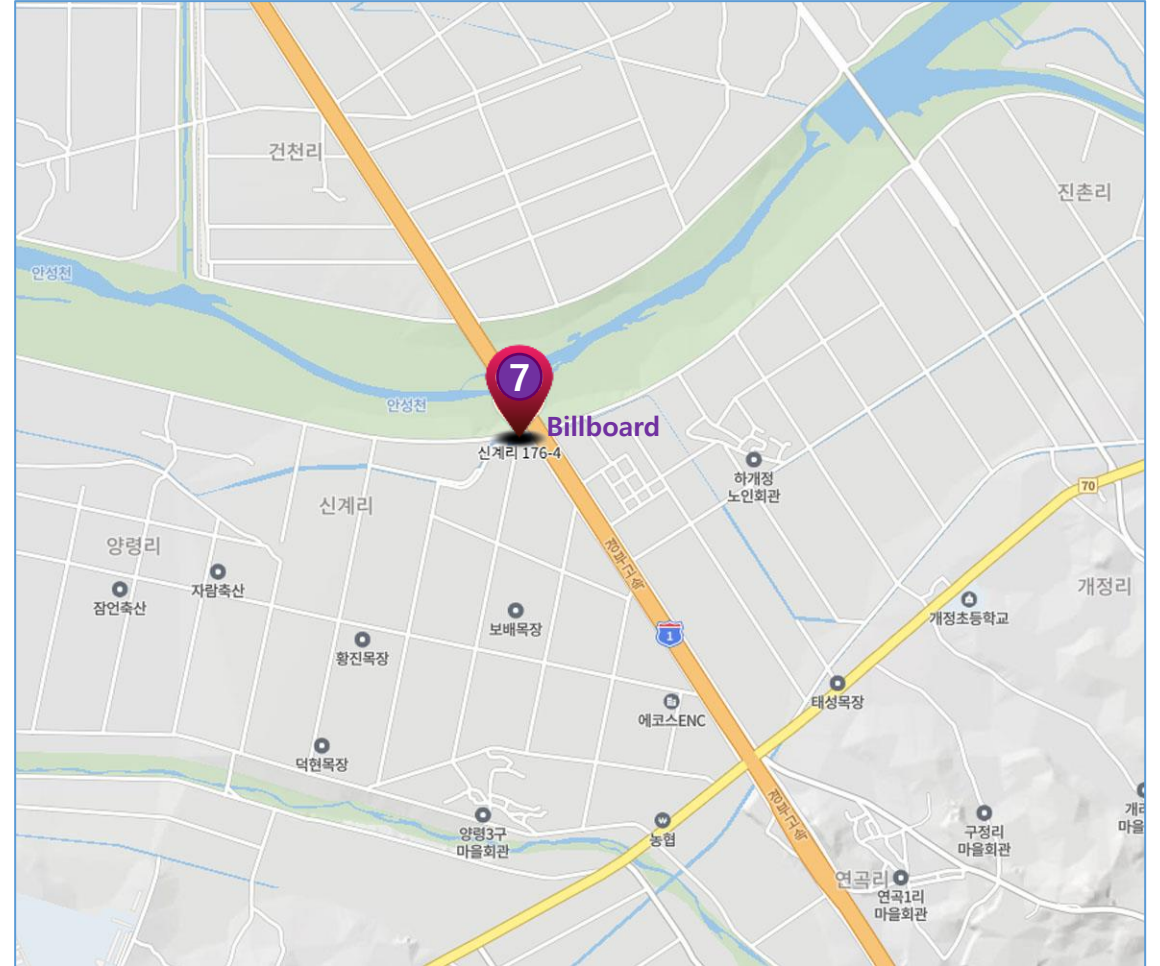


7 경기도 안성시 미양면 신계리 176-4

서울 방면(상행) \_ 광고물 가시거리 약 1km이상



대전 방면(하행) \_ 광고물 가시거리 약 1km이상





# Media Guidelines

주요 고속도로 대형 조명용 billboard로서 기업 홍보 및 상품 광고를 다양하게 표현할 수 있음

□ 광고 표출 진행 프로세스



광고규격	광고형식 이미지 구성	예 시	파일형식
가로 18m 세로 8m (양면)	<ul style="list-style-type: none"> <li>▷ 평면형 : - 광고규격 내 실사 이미지 표현</li> <li>▷ 복합형 : - 광고면을 기준으로 상,하,좌,우,전면 돌출 할 수 있다 ( 단 광고물 하단부의 돌출은 제한 될 수 있다 )</li> <li>- 상단 돌출은 최대2m, 좌,우측 돌출은 최대1m</li> <li>전면 돌출은 최대 1m를 초과할 수 없다.</li> <li>- 심의 위원회에서 과다한 돌출 사항에 관하여 구조안전검토서를 요청할 수 있다.</li> </ul>	<p>▷ 평면형</p> <p>▷ 복합형</p>	<p>AI, EPS파일</p> <p>기타대용량파일</p>

□ 광고 운영, 판매진행

광고형식	광고물 운영시간	비 고
<p>평면형 (주간, 야간)</p> <p>복합형 (주간, 야간)</p>	<p>주간 : 24시 화면표출</p> <p>야간 : 일몰시간부터 24:00시까지 점등</p>	<p>평면형은 복합형으로 가능</p>